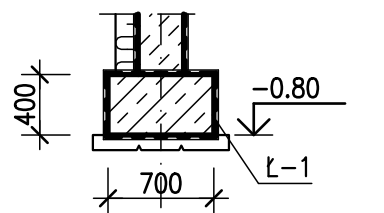


ŁAWA Ł-1

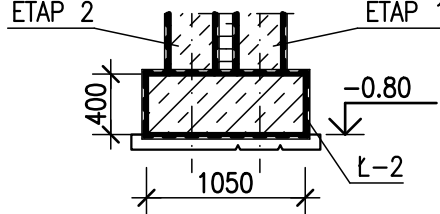


ZESTAWIENIE ŁAW FUNDAMENTOWYCH

ETAP I

LP	Pozycja	Długość [m]
1	Ł-1	36.40
2	Ł-2	11.50

ŁAWA Ł-2

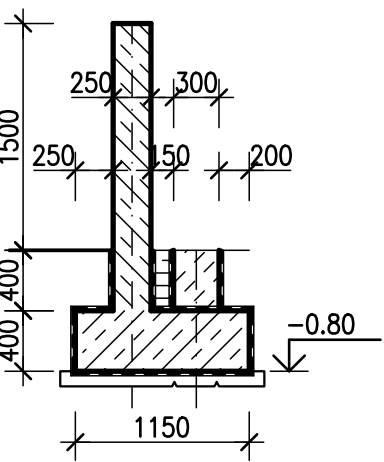


ZESTAWIENIE ŁAW FUNDAMENTOWYCH

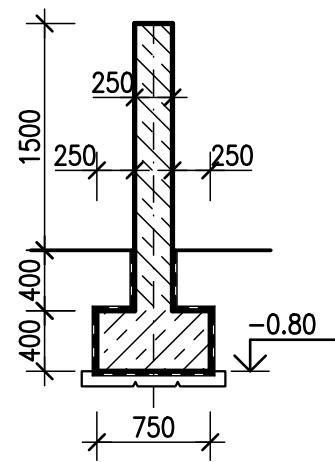
ETAP II

LP	Pozycja	Długość [m]
1	SO-1	5.50
2	SO-2	7.30
3	Ł-1	38.80

ŚCIANA OPOROWA SO-1



ŚCIANA OPOROWA SO-2



BETON C30/37 – ŚCIANA OPOROWA
BETON C20/25
STAL A-IIIIN

POZIOM $\pm 0.00 = 19.80$ m n.p.m.
POZIOM POSADOWIENIA ŁAW FUND. $-0.80 = 19.00$ m n.p.m.
POZIOM POSADOWIENIA FUND. TECHNOLOGICZNYCH $-0.50 = 19.30$ m n.p.m.
POZIOM POSADOWIENIA FUND. SILOSU $-1.00 = 18.80$ m n.p.m.



UZIOM FUNDAMENTOWY – BEDNARKA Fe/Zn 25x4 WYPROWADZONA 1.4 M PONAD TEREN
LOKALIZACJA WG PROJEKTU BRANŻY ELEKTRYCZNEJ

UWAGA:
POD FUNDAMENTAMI WYKONAĆ PRZEPUSTY DLA INSTALACJI SANITARNYCH
LOKALIZACJA WG PROJEKTU BRANŻY SANITARNEJ

JEDNOSTKA PROJEKTOWA:	EKO-OLTO Tomasz Olechno ul. Wesoła 1/1B, 84-500 Dobra tel. 512 54 82 200 e-mail: tomasz.olechno@eko-olto.pl	100 000 000 z-wat: 00000000000000000000
INWESTOR:	GMINA DOBRA UL. SZCZECIŃSKA 16 A 72-003 DOBRA K/SZCZECINA	
NADWA PROJEKTU:	„Przebudowa i rozbudowa węzła przeróbki osadów na terenie oczyszczalni ścieków w Redlicy, gm. Dobra”	
LOKALIZACJA:	Działka nr 1/2, Obr. ew. 321101_2_0011, Redlica, jednostka ewidencyjna 321101_2, Dobra, powiat policki, woj. zachodniopomorskie	
FAZA ZADANIA:	PROJEKT WYKONAWCZY - Etap I i II	SKALA: 1:50
TYTUŁ RYSUNKU:	Budynek instalacji odwadniania i przetwarzania osadu - Rzut fundamentów	
NR RYSUNKU:	K-1	NR UPRAWNIEN
PROJEKTANT:	inż. Mirosław Zygmunt	UJAN-8345/996/86
SPRAWDZAJĄCY:	mgr inż. Janusz Przybysz	NN-8345/741/83
DATA:	07.2021r.	07.2021r.
PODPIS:		